

## Accompagnement de la transmission d'entreprise de A à Z

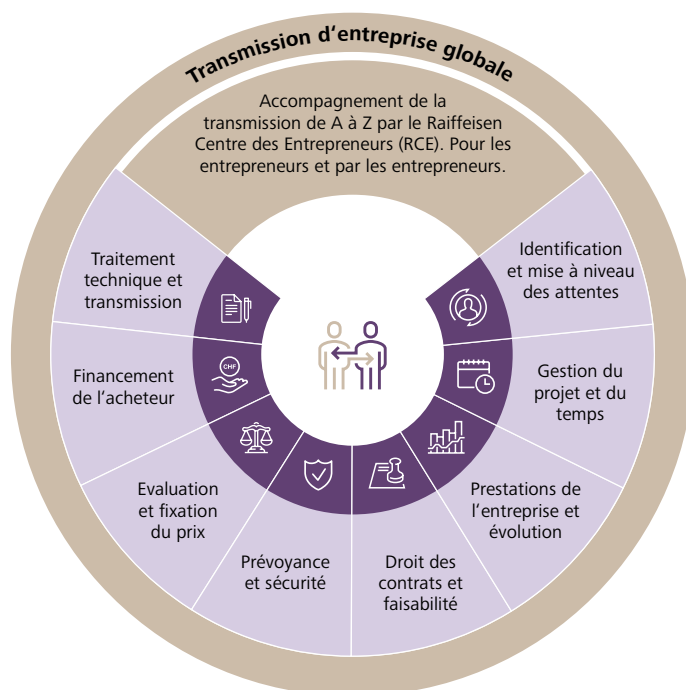
**Vous vous inquiétez de savoir comment placer votre entreprise entre de bonnes mains? Vous recherchez un successeur adéquat qui saura poursuivre l'œuvre de votre vie? Grâce à notre accompagnement de la transmission d'entreprise de A à Z, nous vous apportons notre aide dès vos premières recherches jusqu'à ce que celle-ci soit couronnée de succès.**

### Vos avantages

- **Accompagnement de A à Z**  
Nous mettons nos compétences à votre service pour vous accompagner en vous apportant un point de vue extérieur impartial tout au long du processus de transmission et bien au-delà.
- **Approche globale**  
Tous les aspects importants de l'environnement privé et entrepreneurial sont pris en considération. Il peut s'agir de questions administratives, financières ou juridiques, mais également des attentes personnelles de l'entrepreneur, de sa famille ou de ses collaborateurs.
- **Personnalisation**  
Nos solutions sont modulaires et adaptées à vos besoins. Vous obtenez un résultat après chaque étape du processus de transmission et pouvez décider à tout moment comment vous souhaitez continuer à le concevoir.
- **«Pour les entrepreneurs. Par les entrepreneurs».**  
Nos Accompagnants en transmission connaissent vos besoins du fait de leur propre expérience et parlent avec vous d'égal à égal.

### Comment fonctionne l'accompagnement de la transmission Raiffeisen?

Le Pack Transmission Raiffeisen comprend un accompagnement global et modulaire de la transmission de l'entreprise par des entrepreneurs expérimentés du Raiffeisen Centre des Entrepreneurs (RCE). Ensemble, l'entrepreneur et l'Accompagnant composent un Pack Transmission individuel (cf. illustration) qui comprend tous les modules déterminants pour votre situation initiale et vos objectifs: évaluation et détermination du prix, traitement technique, prévoyance et sécurité, gestion du temps, clarification des attentes, etc. A votre demande, nous faisons appel à d'autres experts pour les questions de fiscalité, de prévoyance ou de financement.



## **Un point de vue extérieur précieux**

La transmission d'une entreprise soulève de très nombreuses questions. Bien souvent, la pratique montre que le processus est moins rationnel et linéaire que prévu. Les incertitudes et les émotions entrent forcément en jeu lorsqu'il s'agit de prendre des décisions importantes. Un regard extérieur neutre et indépendant permet de structurer le processus, de conserver une bonne vue d'ensemble et de désamorcer les situations difficiles. Il augmente les chances d'aboutir à la satisfaction de tous.

## **Aide d'un Accompagnant en transmission compétent**

Les Accompagnants en transmission du RCE se tiennent à vos côtés tout au long du processus de transmission et discutent avec vous d'égal à égal. De par leur expérience, ils comprennent les besoins des entreprises et apportent une autre perspective. En tant que coachs et partenaires, ils apportent un regard critique neutre et bienveillant et peuvent vous rediriger si besoin.

## **Premier entretien gratuit**

Le premier entretien est gratuit et sans engagement afin que vous puissiez faire connaissance avec votre Accompagnant du RCE et avoir un aperçu du processus avec le Pack Transmission. Vous recevez des premières indications propres à votre situation personnelle ainsi que sur les étapes à venir.

Même si vous avez déjà bien avancé dans ce processus et que vous n'avez besoin que d'une aide ponctuelle, votre Banque Raiffeisen et les Accompagnants du RCE se tiennent à vos côtés.

Quel que soit votre état d'avancement, l'accompagnement offert par le RCE est facturé sur la base d'un mandat / sur une base horaire. Les coûts d'intervention d'autres experts sont présentés de manière totalement transparente.

## **Renseignements / informations complémentaires**

Votre conseiller Raiffeisen se tient à votre disposition et vous conseille sur les prochaines étapes. A votre demande, il prend contact avec l'expert qui vous convient.

Nous nous réjouissons à l'idée de vous rencontrer.

**[raiffeisen.ch/transmission](https://www.raiffeisen.ch/transmission)**